

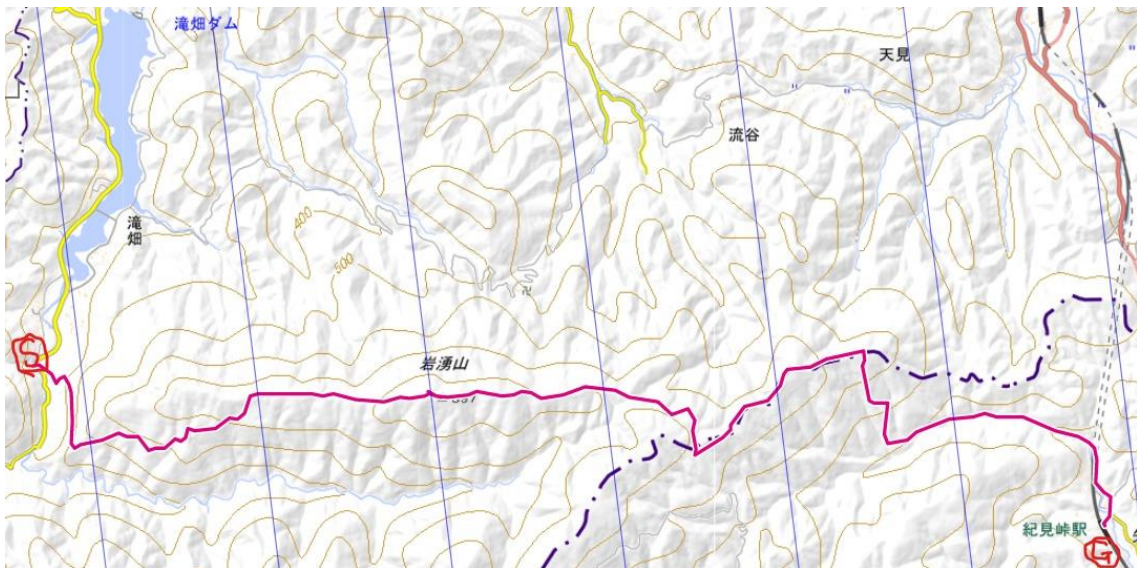
# T1 クラス実技⑦

岩湧山～紀見峠 2202.10.12(日)

参加者：講師 3 名

生徒：12 名

天気：晴れ☀️



📍 GPS  
**06:32**

🚶 距離  
**10.3 km**

↗️ 登り  
**665 m**

↘️ 下り  
**722 m**

ルート

滝畑登山口 300M 9:47→カギザコ 465M 10:33→岩湧山 897.1M 12:19→休憩 & 🚻  
12:52→五ツ辻 790M 13:29→阿弥陀前山分岐 765M 14:07→岩湧山三合目 660M 14:48  
紀見峠駅 16:16 🚻 →解散



いざ出発👉



カギザコ到着



おなじみ送電線下😓



お決まりの📷



すすきのトンネルに埋も  
れちゃってます👉



なので…  
ハイ! 美女軍団



岩湧山山頂到着😓



三角点でも📷



休憩後のストレッチ👉



五つ辻がありました



水場で水🍶飲んだ



読図中📷



あともう少し



ここから今回は  
エスケープルートで下山



無事今回も下山😊



解散しました

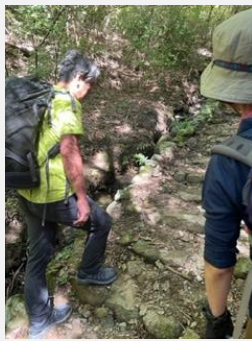
今回学んだこと

①



① パッキングするときは縦方向に隙間なく詰めていくと良い。下は軽い物、真ん中は重い物  
上は一番よく使う物とレインウエアー。又、ザックの腰ベルトを使用していると段差で  
尻もちをついたときにザックが上に上がってくれず前に体が倒れるので使用しない方法もある

②



② 段差の上り方足の裏全体で着地し膝をまっすぐ上に伸ばす

③



③ 注目👉!! 家から用意してくる地図に予めコンパスを使っていきたい方向の度数線の度数を  
記入しておく。すると分岐等で度数を合わせるだけで行きたい方向がわかる

岩湧山△出会った花



葉場山火口(ハヤボク)



リンドウ



アキノキリンソウ



?不明?